



Les fermes auberges du réseau Bienvenue à la ferme respectent un cahier des charges national et sont agréées par les Chambres d'agriculture. Vous êtes accueillis par des agriculteurs qui produisent et mettent sur la table leurs produits et ceux d'autres exploitations agricoles.

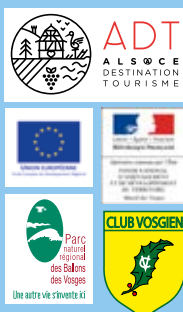
www.bienvenue-a-la-ferme.com/grandest/

Pensez à emporter des produits de la ferme afin de soutenir son activité d'entretien des paysages.

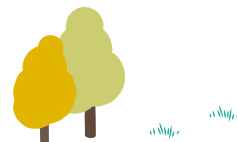


FERME-AUBERGE LA MEXEL

66 CHEMIN DE LA MEXEL
88400 GÉRARDMER
03 29 63 39 36



Circuit, photos & texte : Jean-Marie Henry SUPERVISION-DESIGN.FR

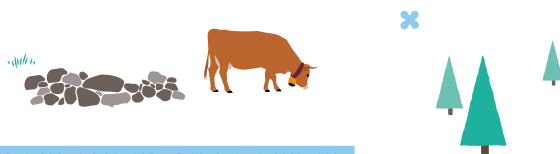


BALADE APÉRITIVE OU DIGESTIVE :

Avant de vous asseoir à la table de la ferme ou après le repas, partez à la découverte des paysages environnants.

Ce dépliant suit une série initiée par l'Association des Fermes-Auberges du Haut-Rhin et le Parc naturel régional des Ballons des Vosges.

Toutes les balades sur :
www.massif-des-vosges.com
et www.parc-ballons-vosges.fr



LA FERME-AUBERGE LA MEXEL

Brigitte et Claude ont créé l'auberge en 2007, à côté de la ferme des parents de Claude, issus d'une lignée de petits paysans bûcherons. Brigitte voue une véritable passion à ses produits et à sa cuisine.

La ferme compte 45 hectares de prairies naturelles dont 30 ha sont fauchés pour le fourrage d'hiver. Les prés pentus ou humides sont pâturés. Ce sont des clairières occupées jadis par des fermes. On y observe encore les traces d'un riche passé agricole, tels les murets bordant les anciens champs en terrasses. Le troupeau compte 11 mères de race limousine, plus les génisses et les bœufs élevés jusqu'à 3 ans. 12 porcs sont engraisés dans l'année. Leur viande est fumée ou transformée en terrines, rillettes et saucisses. Les râpées de pomme de terre ou les tofailles accompagnent les viandes servies sous forme de rôtis, grillades, fumés vosgiens. En entrée, c'est la tourte des hauts et le pâté lorrain, et en dessert la crème brûlée à l'huile de sapin et la tarte de brimbelles qui sont très demandés. L'auberge dispose de 3 chambres d'hôtes.



DÉCOUVRIR LA MEXEL EN DOUCEUR !

- Respectons la vie de la ferme et des animaux.
- Afin de ne pas perturber les troupeaux et la faune sauvage, tenons nos chiens en laisse.
- La faune et la flore sont fragiles, soyons discrets et restons sur les sentiers balisés.
- Rempportons nos déchets.

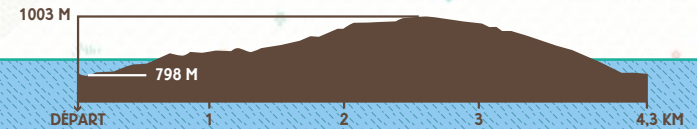


LE LONG DES LEVÉES DE PIERRES

Située à 800 m d'altitude, la ferme-auberge La Mexel est blottie dans un écrin forestier. De là, les sentiers de randonnée mènent à des prairies entourées de murets que l'on appelle localement levées de pierres.



- LÉGENDE :**
- Levées de pierres
 - Balisage randonnée Club Vosgien



DURÉE : 1^h30 DIFFICULTÉ : DÉNIVELÉ POSITIF : 230 M